

Adm. Paulo Roberto Falcão

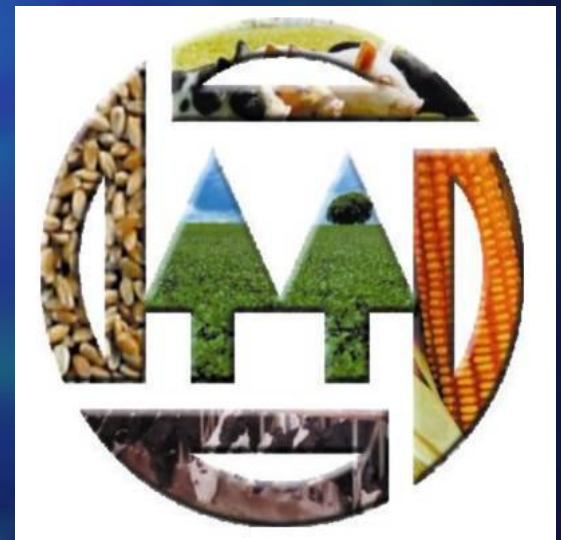


Garantia da sustentabilidade do cooperativismo na agropecuária: aspectos de gestão organizacional



Cooperativas:

É uma associação de pessoas com interesses comuns, economicamente organizada de forma democrática.



Algumas características da Sociedade Cooperativa

- É uma sociedade de pessoas;
- Objetivo principal é a prestação de serviços;
- Pode ter um número ilimitado de cooperados;

GESTÃO de COOPERATIVAS

COMO FAZER GESTÃO EM
COOPERATIVAS?



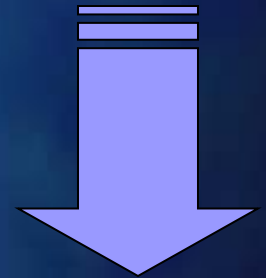
OS ATUAIS DESAFIOS NA GESTÃO DAS COOPERATIVAS

- **Concorrência mais acirrada;**
- **Lançamento de novos produtos em menor espaço de tempo;**
- **Preços;**
- **Padrões de atendimento.**

ESTÁ EXIGINDO:

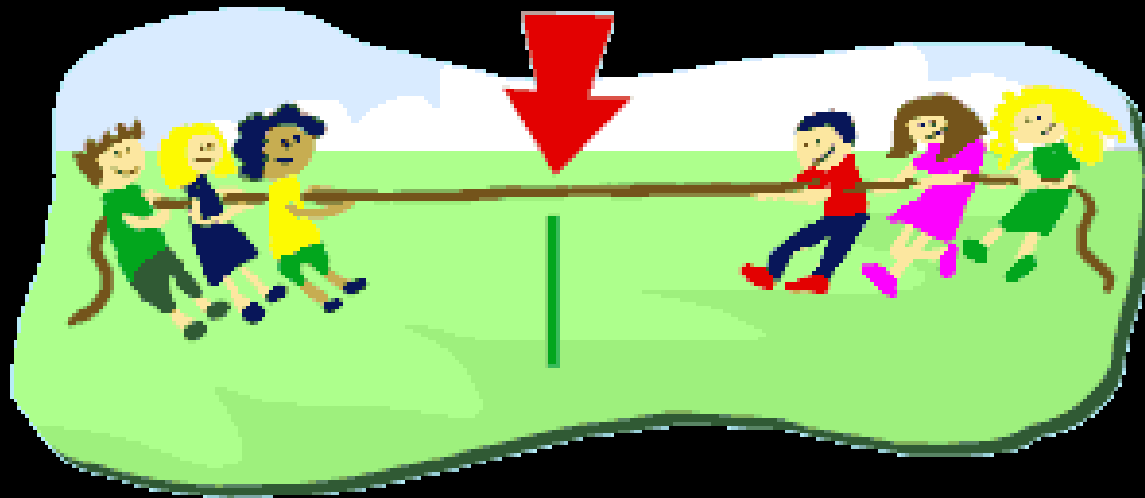
- Capacidade de respostas;
- Qualidade do produto e do serviço;
- Produtividade das pessoas;
- Forma inovadora de organização gerencial;
- Modernização;
- Criação de uma nova cultura;

Qualidade



Compromisso

COMPETITIVIDADE



RESULTADOS ESPERADOS

- **DESENVOLVER A COPERATIVA**
- **MINIMIZAR OS RISCOS**
- **SUPERAR AS TURBULÊNCIAS**
- **OTIMIZAR O APROVEITAMENTO DOS RECURSOS**
- **ELIMINAR PERDAS / OBTER GANHOS**
- **ALCANÇAR O FUTURO**
- **VALORIZAR O CAPITAL HUMANO**

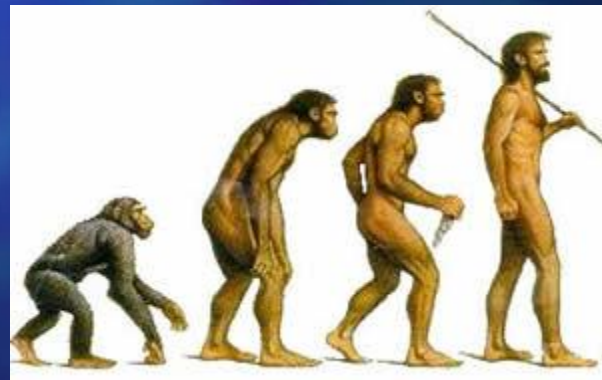
NAS COOPERATIVAS UM ASSUNTO É ESTRATÉGICO QUANDO RELACIONADO A:

- COOPERADOS
- MUDANÇAS
- SER HUMANO
- FUTURO
- SUCESSO



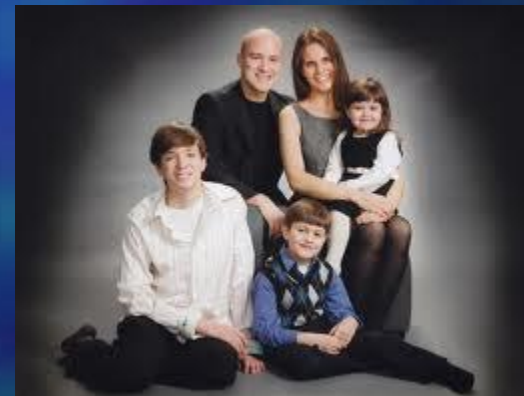
Pensar estrategicamente é:

- Pensar em retorno de investimento
- Pensar na filosofia de negócio
- Pensar em evolução



PENSAR ESTRATÉGICAMENTE É:

- PENSAR EM TRANSFORMAÇÕES
- PENSAR EM AGREGAR VALORES
- PENSAR NO SER HUMANO



Modelo de gestão - estratégico

DIMENSÕES

- **HISTÓRIA**
- **MOMENTO ATUAL**
- **FUTURO**
- **ESTRATÉGIAS**
- **POLITICAS**
- **METAS**
- **AÇÕES**

MODELO DE GESTÃO

**Base
Organizacional**

Processos

**Ser
Humano**

Informação / Comunicação

BASE = ASPECTOS ORGANIZACIONAIS

DIRECIONAMENTO

- Negócio/produtos serviços
- Visão e Missão
- Crenças e Valores
- Políticas/Diretrizes

e

FERRAMENTAS

- Plano Estratégico
- Plano de Negócios
- Plano de Metas
- Plano de Ações

SUPORTE

- Cultura Organizacional
- Clima Organizacional
- Sistemas de Informação
- Educação e Treinamento
- Arquitetura Organizacional
- Estilo Gerencial

RECURSOS

- **FINANCEIROS**
- **HUMANOS**
- **MATERIAIS**
- **TECNOLÓGICOS**
- **GESTÃO**



PERFIL DO GESTOR/COOPERADO

- **EMPREENDEDOR**
- **POLIVALENTE**
- **EDUCADOR**
- **FACILITADOR**
- **INOVADOR**



PERFIL DO GESTOR

- **APAIXONADO PELO CLIENTE**
- **COMPETITIVO**
- **NEGOCIADOR**

RESPONSABILIDADES E DESAFIOS DO GESTOR/COOPERADO

- **PROMOVER A DIFUSÃO DE NOVOS CONCEITOS;**
- **ALCANÇAR AS METAS;**
- **ALAVANCAR MUDANÇAS;**
- **CRIAR UMA VISÃO UNIFICADA EM UMA ORGANIZAÇÃO MULTIINSTUCIONAL**

RESPONSABILIDADES E DESAFIOS DO GESTOR/COOPERADO

- **Preparar pessoas**
- **Desenvolver uma política em que as decisões devem ser tomadas por consenso.**

LEMBRE - SE SEMPRE

O objetivo dos gestores na condução da gestão de uma cooperativa agropecuária é:

ELEVAR CONTINUAMENTE O SEU NÍVEL DE COMPETITIVIDADE GARANTINDO ASSIM A SUSTENTABILIDADE DO EMPREENDIMENTO.

Considerações finais:

O LIMITE DO DESENVOLVIMENTO DE
UMA ORGANIZAÇÃO É O LIMITE
DA CRIATIVIDADE E DA COMPETÊNCIA DE
SEUS COLABORADORES EM FAZER
AS MUDANÇAS

PAULO ROBERTO FALCÃO